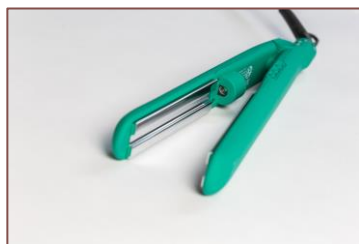


ТЕХНИЧЕСКИЙ РЕГЛАМЕНТ 2017

V173 Утюжок паровой Steam Titanium:

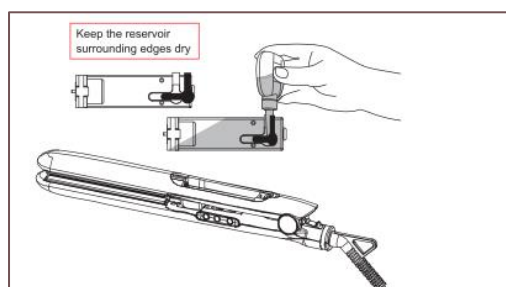


1. Позиция: Утюжок для выпрямления волос паровой Steam Titanium
2. Артикул: V173 Titane
3. Диапазон рабочих температур: 180°C-210°C
4. Описание: титановое покрытие, корпус Soft Touch Pro, LED дисплей
5. Автоматическое выключение через 1 час
6. Функция парообразования (вкл/выкл)
7. Напряжение: 110-240V 110-120V 220-240V 50HZ/60HZ

Краткое Описание: Новый паровой утюжок Steam легко справляется с кудрявыми и непослушными волосами, не портит их в процессе использования и увлажняет. Пар открывает кутикулу и позволяет активным компонентам проникать глубоко в структуру волоса, несет увлажнение в самое сердце волоса. Функция пара совместно с нагревающими титановыми пластинами позволяют быстрее и эффективнее разгладить волосы, потратив намного меньше времени и получив более гладкую поверхность. Паровой утюжок Steam легко скользит по волосам и не повреждает кончики.

Правила эксплуатации:

Аккуратно откройте крышку парового генератора с верхней наружной стороны прибора. Извлеките пластиковый контейнер для жидкости. Наполните контейнер **чистой дистиллированной водой** без содержания солей и минеральных примесей при помощи аппликатора. Поместите наполненный контейнер на место, закрыв крышкой. Обратите внимание: необходимо чтобы глазок ультразвука оставался в сухом состоянии. Если он влажный, его необходимо протереть сухой материей или салфеткой.

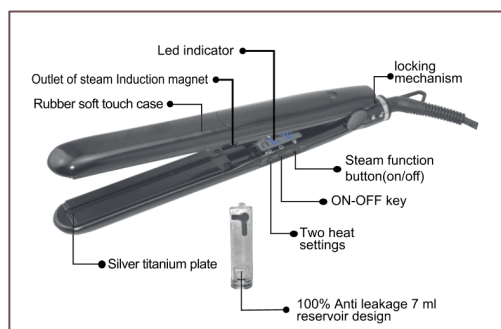


1. Включите прибор в сеть. Кнопкой на левой нижней стороне прибора выберите необходимый температурный режим High - 200°C-210°C или Low - 180°C-190°C в зависимости от типа и структуры волос. Дождитесь нагрева прибора. На этой же панели нажмите кнопку включения парового генератора (Steam function button на рисунке). Прибор готов к работе.

2. После окончания работы с прибором правила эксплуатации рекомендуют соблюдать последовательность действий при его выключении:

отключить кнопку подачи пара парового генератора, затем отключите температурный режим. Выключите прибор из сети. Прежде чем ставить прибор на место, подождите, пока он остынет или используйте термочехол.

Особенности и применение:



Новый паровой утюжок Steam обладает существенными отличиями от своего предшественника. Рабочие полотна утюжка стали длиннее и составляют 110 мм, а подача пара осуществляется по средствам ультразвука через специальный канал, благодаря которому прядь обрабатывается по всей длине. Работать паровым утюгом Steam рекомендуется по поверхности сухих волос. Тонкие, окрашенные и ломкие волосы рекомендуется завивать при температурном режиме - Low - 180°C-190°C. Для вьющихся и толстых волос подойдет температурный режим - High - 200°C-210°C. Оптимальный

режим определится в процессе пользования. Подбирать температурный режим следует индивидуально, в зависимости от структуры волос и требованиям к причёске. Тонкие волосы особенно быстро реагируют на действие титановых пластин и пара. Результат – гладкие волосы, обладающие сильным, шелковистым блеском. Прибор пригоден как для длинных, так для и коротких волос.

Покрытие инструмента Soft Touch PRO (Soft-touch (с англ. soft touch – мягкий на ощупь) — это специальное «мягкое» покрытие пластика на ощупь напоминает резину. Soft-touch пластик более устойчив к царапинам, приятен на ощупь и не скользит в руке. Также высокая матовость такого покрытия создана, чтобы корпус был более долговечен, не изнашивался и был тактильно приятен на ощупь. Легко очищается от загрязнений и косметики влажными салфетками или тканью.

Пластины зеркального титана - это единственный материал, который обладает идеальным равномерным нагреванием, что оказывает щадящее воздействие на волосы. Титан идеально работает при постоянной влажности. Результат – гладкие волосы, обладающие сильным, шелковистым блеском. Пластины же очищаются от любого вида стайлинга одним движением. Влажной салфеткой необходимо провести по теплomu, еще не остывшему полотну. При стойких загрязнениях рекомендуем использовать воду с добавлением спирта. Нововведением в технологии является функция подачи пара на **плавающие пластины**, которая позволяет обволакивать локон так, чтобы утюжок еще легче скользил и еще мягче прокручивал локоны. Плавающие пластины означают, что во время сильного нажатия на утюжок пластины, которые имеют либо резиновое, либо пружинное основание начинают пружинить так, чтобы защитить стержень волоса от повреждений и избежать ломкости. Прибор пригоден как для длинных, так и коротких волос.

Функция подачи пара позволяет достигнуть идеальной гладкости волос не пересушивая их. Пар позволяет достигать бескомпромиссной гладкости значительно быстрее. Так как процесс выравнивания или накрутки локонов происходит с применением пара, при высокой влажности на улице волосы не пушатся и укладка сохраняется. Важная особенность нового парового утюжка Steam от Be-Uni Professional, что пар выделяется не только за счет температуры, но и посредством ультразвука и в работе не обжигает ни мастера, ни клиента, во многом это благодаря количеству пара и правильной сбалансированной системе его подачи. Принцип действия ультразвукового парогенератора основан на том, что вода из специального резервуара попадает на вибрирующую с высокой частотой мембрану, расщепляется на мельчайшие брызги и образует своеобразный пар, который, проходя через специальный канал на титановых пластинах, накаляется за счет температуры и обволакивает и увлажняет прядь по всей ширине. Это очень важный момент и значительно выделяет этот утюжок среди конкурентов. За счет ультразвука процесс парообразования в увлажнителе происходит более интенсивно, поэтому этот способ увлажнения наиболее эффективен для работы с трудно-поддающимися укладке волосами, а выходящий пар становится более заметным. Качественный профессиональный паровой утюжок Steam Titanium абсолютно безопасен для волос при правильном использовании.



Внимание! Чтобы инструмент служил долго, необходимо следить за двумя вещами: чтобы ультразвуковая панель при использовании функции пара была сухой и чистой. Для устранения влаги с ультразвуковой панели можно использовать ватную палочку; для устранения загрязнений с ультразвуковой панели можно использовать ватную палочку, смоченную алкогoлесодержащей жидкостью. Косметика, силиконы и масла запрещены к использованию в парогенераторе, так как засоряют проводник подачи жидкости, приводя к неисправности прибора и являясь **не гарантийным случаем!** Если покупатель хочет, что-то добавлять в контейнер для воды утюжка Steam Titanium от Be-Uni Professional, то он несет полную ответственность за неисправность, если она возникнет.

Указания по безопасности

Утюжок Steam от Be-Uni Professional используется **на сухие** волосы.

Пользоваться прибором разрешено только при отсутствии повреждений прибора и электрического кабеля.

После каждого использования прибора или в случае его неисправности вынимайте вилку из розетки.

Электрический кабель не должен соприкасаться с горячими предметами, протягиваться через острые кромки, использоваться в качестве ручки для ношения прибора.

Нагревательные пластины сильно нагреваются. Держать прибор можно только за рукоятку. Класть прибор можно только на поверхности, **устойчивые** к высоким температурам. Избегайте любого контакта с кожей. Не пользуйтесь прибором рядом с водой, налитой в ванну, раковину или иные емкости. Существует риск ожогов!

Никогда не допускайте контакта прибора с кожей (головы, шеи или ушей).

Условия гарантии

Гарантийный срок составляет **1 год с момента продажи.**

Гарантийный ремонт не производится в случаях: нарушений правил эксплуатации, механических повреждений, повреждений, вызванных стихийными бедствиями; неправильного подключения в электросеть или проведения ремонта лицами, не уполномоченными на это.

Гарантия действует только при наличии подписи и печати продавца и подписи покупателя.

В случае необходимости ремонта или замены в течение гарантийного срока, предъявите гарантийный лист.